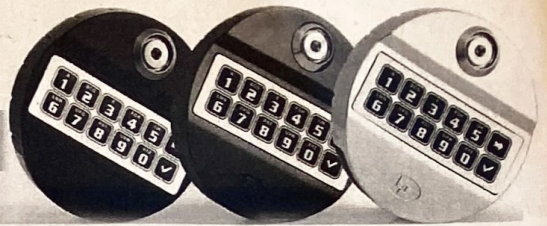


Pulse 2 Utenti

Istruzioni utente



Penalità

Dopo quattro tentativi di inserimento di un codice errato, la serratura entra in uno stato di penalità di 4 minuti. Ogni tentativo di inserimento codice nei 4 minuti di penalità riavvia il conteggio.

Avviso di batteria scarica

Una serie di segnali acustici durante l'apertura indicano un basso livello di carica della batteria. Sostituire immediatamente la batteria scarica con una nuova batteria Alcalina.

Segnali acustici

Un doppio segnale acustico **♪♪** indica normalmente un'operazione corretta. Un segnale acustico prolungato **♪♪♪♪♪♪** indica un'operazione non corretta e il termine dell'operazione stessa.

Raccomandazioni

Non utilizzare codici facilmente identificabili come 123456, date di nascita o altri dati personali.

Apertura (Si raccomanda di cambiare il codice di fabbrica prima dell'utilizzo e di archiviare in sicurezza il nuovo codice)

Digitare il codice di apertura (codice Manager di fabbrica 123456).

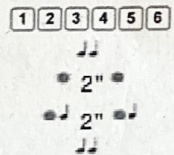
Se il codice è corretto la tastiera emette un doppio bip.

Viene avviato il conteggio del ritardo se programmato. Il led lampeggia ogni 2 secondi.

Un segnale acustico ogni 2 secondi indica il termine del tempo di ritardo.

Digitare il codice di apertura. La tastiera emette un doppio segnale acustico.

Aprire la porta entro 4 secondi (con la MotorLock T4710/M, vengono prodotti 2 beeps and 2 lampeggi del LED quando la serratura si richiude).



Cambio Codice (Codice Manager di default "123456". Archiviare in sicurezza il nuovo codice ed eseguire diverse prove di apertura/chiusura prima di richiudere la porta)

Da eseguire a porta aperta!

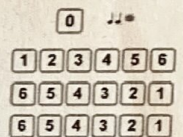
Premere e mantenere premuto **0** fino al doppio segnale acustico. Il led rimane acceso.

Inserire il **vecchio codice**.

Inserire il **nuovo codice**.

Confermare il **nuovo codice**.

Eseguire alcune prove di apertura prima di richiudere la porta.



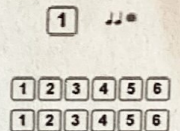
Attivare un nuovo utente

Premere e mantenere premuto **1** fino al doppio segnale acustico. Il led rimane acceso.

Inserire il codice Manager.

Inserire il codice da associare all'utente.

Inserire nuovamente il codice per confermare.

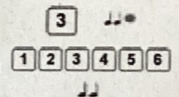


Eliminare un utente

Premere e mantenere premuto **3** fino al doppio segnale acustico. Il led rimane acceso.

Inserire il codice Manager.

La tastiera emette un doppio segnale acustico. L'utente è stato eliminato.



Test Membrana

Premere e mantenere premuto **5** fino al doppio segnale acustico. Il led rimane acceso.

Digitare la sequenza di numeri da 1 a 0. Ad ogni tasto viene emesso un segnale acustico.

Un tasto danneggiato provoca una segnalazione acustica prolungata.

Tempo di ritardo (Ritardo programmabile da 0 a 99 minuti; Finestra di apertura da 1 a 19 minuti)

Premere e mantenere premuto **9** fino al doppio segnale acustico. Il led rimane acceso.

Inserire il codice Manager. La tastiera emette un doppio segnale acustico.

Inserire i valori per il ritardo e la finestra di apertura su due cifre (es. 10 e 05).

Confermare i valori per il ritardo e la finestra di apertura su due cifre (es. 10 e 05).

Attenzione, il tempo di ritardo può essere abbassato solo in finestra di apertura.

